

Ideales Heim

Das Schweizer Wohnmagazin

Juni 2003
Nummer 6 Fr. 9.-
www.archithema.ch

Bodensee

Ein Metallhaus mit
Glanz und Stil

Südamerika

Lichte Räume hinter
klassischer Fassade

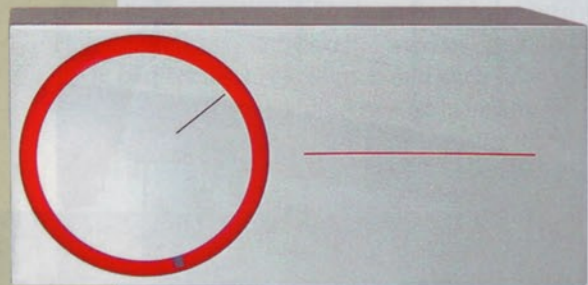
06 >
9 771423 649008

Ideales Heim

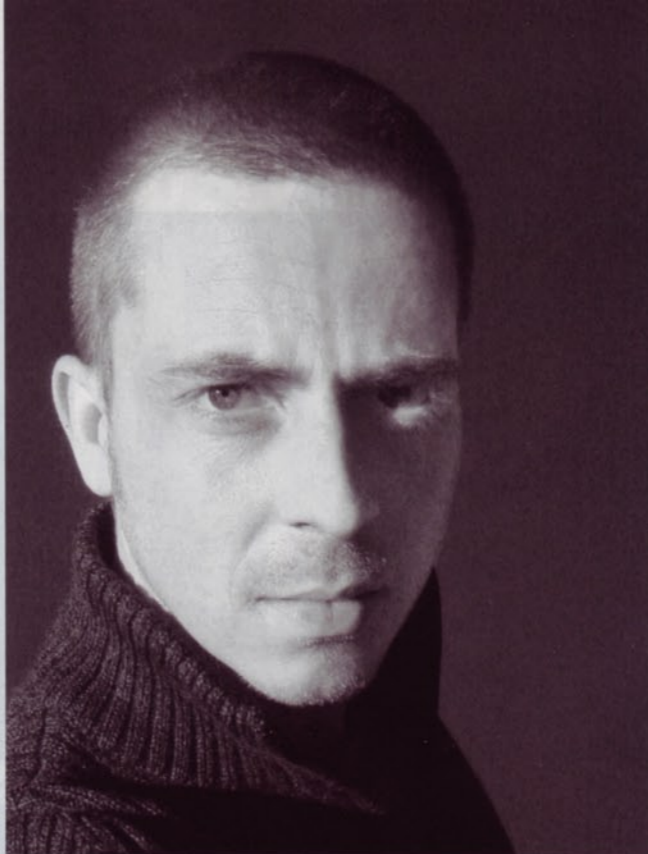
Möbelmesse Mailand
Experimente & Trends

Spezial Betten

Traumlandschaften



1



Designer Eric Degenhardt.



2



3

Der Architekt und Gestalter Eric Degenhardt entwirft reduzierte und ausdrucksstarke Möbel. Seine Objekte strahlen Ruhe aus und überraschen durch ihre Funktionalität.

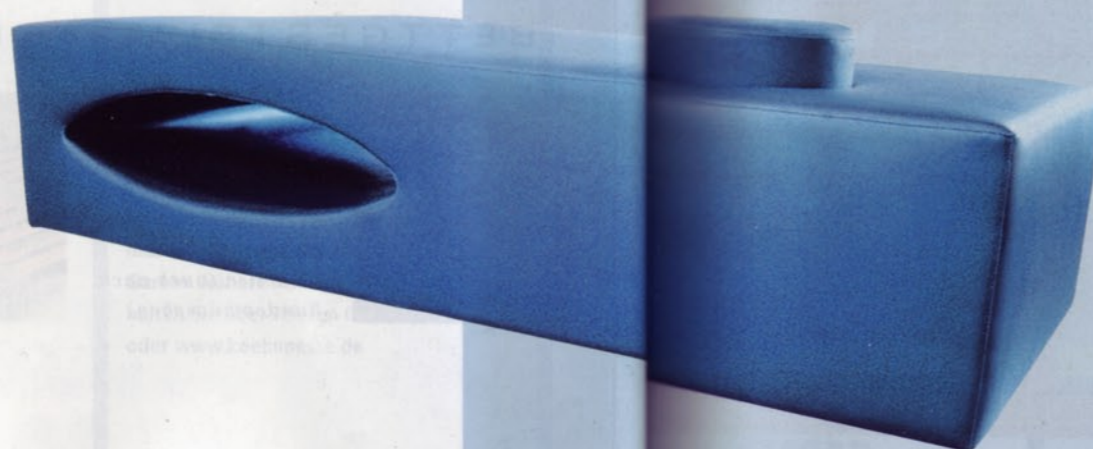
Schlichte Funktionalität

Zurückhaltend und reduziert geben sich die Entwürfe von Eric Degenhardt. Seine Produkte kommen bewusst mit wenigen Materialien aus und sind gekonnt konstruiert. Der deutsche Designer hat ein feines Gespür für Farbe und Form. Die schlichten Objekte überzeugen durch eine überraschende Funktionalität, die aber nicht vordergründig zutage tritt. Dem Benutzer selbst ist es überlassen, wie er zum Beispiel ein Sideboard gebrauchen kann, auf herkömmliche Weise als Ablage und stilvollen Stauraum oder als Sitzgelegenheit.

Eric Degenhardt ist studierter Architekt. Der gebürtige Kölner machte sein Diplom an der TH Aachen und sammelte anschließend im gelernten Metier als Projektleiter erste Erfahrungen.

Heute geht Degenhardt andere Wege. Seine Stärken fand er im Produktdesign. Die Wurzeln als Architekt kann und will der Familienvater aber nicht verbergen. Das räumliche und vernetzte Denken fließt stets in den Entwurfsprozess ein. Er sucht für ein Produkt einen bestimmten Rahmen, eine Hülle, und gibt dieser in einem nächsten Schritt eine Funktion. Seine schlichten Möbelentwürfe sollen frei nutzbar sein, mit möglichst wenigen Vorgaben behaftet. Die Zusammenarbeit mit diversen internationalen Auftraggebern wie Paola Lenti, Progetti, Emmebi und Porro unterstreicht die Fähigkeiten und Stärken des kreativen Kopfs aus Deutschland. □ Roland Merz

Adressen siehe Bezugsquellen



4



5

1 Klare Formgebung: «no direction clock». (Progetti) 2 Formstudie für einen Arbeitstisch: Der gebogene Formverlauf bietet die Möglichkeit, Buchstützen aufzustecken. 3 Dieses Kaffeetischchen stellt der Designer in einer Kleinserie selbst her. (Degenhardt) 4 Formschönes Daybed mit kleinen Überraschungen. (Degenhardt) 5 «slide» fügt sich durch die dezente Farbgebung und die reduzierte Linienführung in jedes Ambiente. (Paola Lenti)